

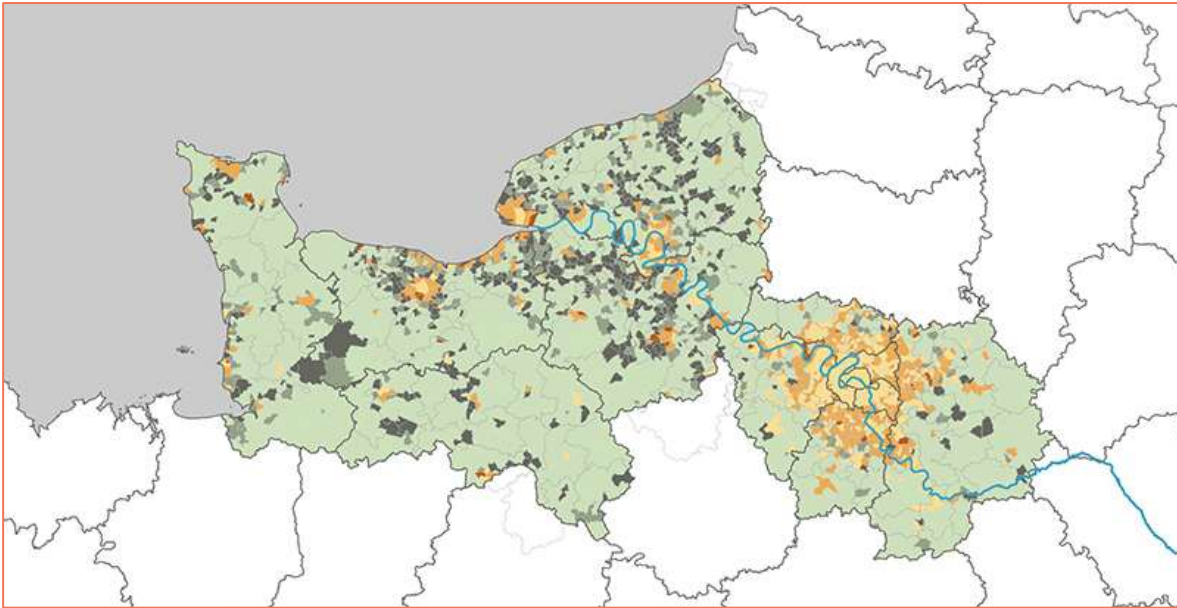
BATIVERTCOOP SEINE

Conférence Technique Territoriale - Décarbonation des chantiers du BTP

INSA Rouen – 5 novembre 2025 - VIRGINIE CORDIER, Cerema et BERNARD BOYEUX, BioBuild Concept

Contexte territorial

AGRICULTURE ET INDUSTRIE DYNAMIQUES
PREMIÈRE ZONE DE CONSTRUCTION NATIONALE
ENGAGEMENT DES COLLECTIVITÉS LOCALES ET DES PARTENAIRES



Au-delà des attentes nationales et internationales, BATIVERTCOOP SEINE s'inscrit dans la continuité des travaux et des stratégies portés par les institutions locales et par les partenaires opérationnels

Objectifs du projet (2025 – 2027)

PRÉFIGURER UNE FILIÈRE DURABLE DE LA CONSTRUCTION
POUR LES RÉGIONS NORMANDIE ET ÎLE DE FRANCE

Valoriser les bioressources dans la
production des matériaux de construction
en créant l'**interface**
entre les grandes cultures de
l'amont agricole (céréales, oléagineux, ...)
et
l'aval construction (neuf et rénovation)
en passant par
la transformation industrielle (bétons et
mortiers biosourcés, isolants en vrac, ...)



Résultat attendu

UN SCÉNARIO OPÉRATIONNEL PERFORMANT



PERFORMANCES TECHNIQUES

Aptitude à l'usage des produits
Cohérence avec les
exigences réglementaires
Assurabilité des ouvrages



PERFORMANCES ENVIRONNEMENTALES

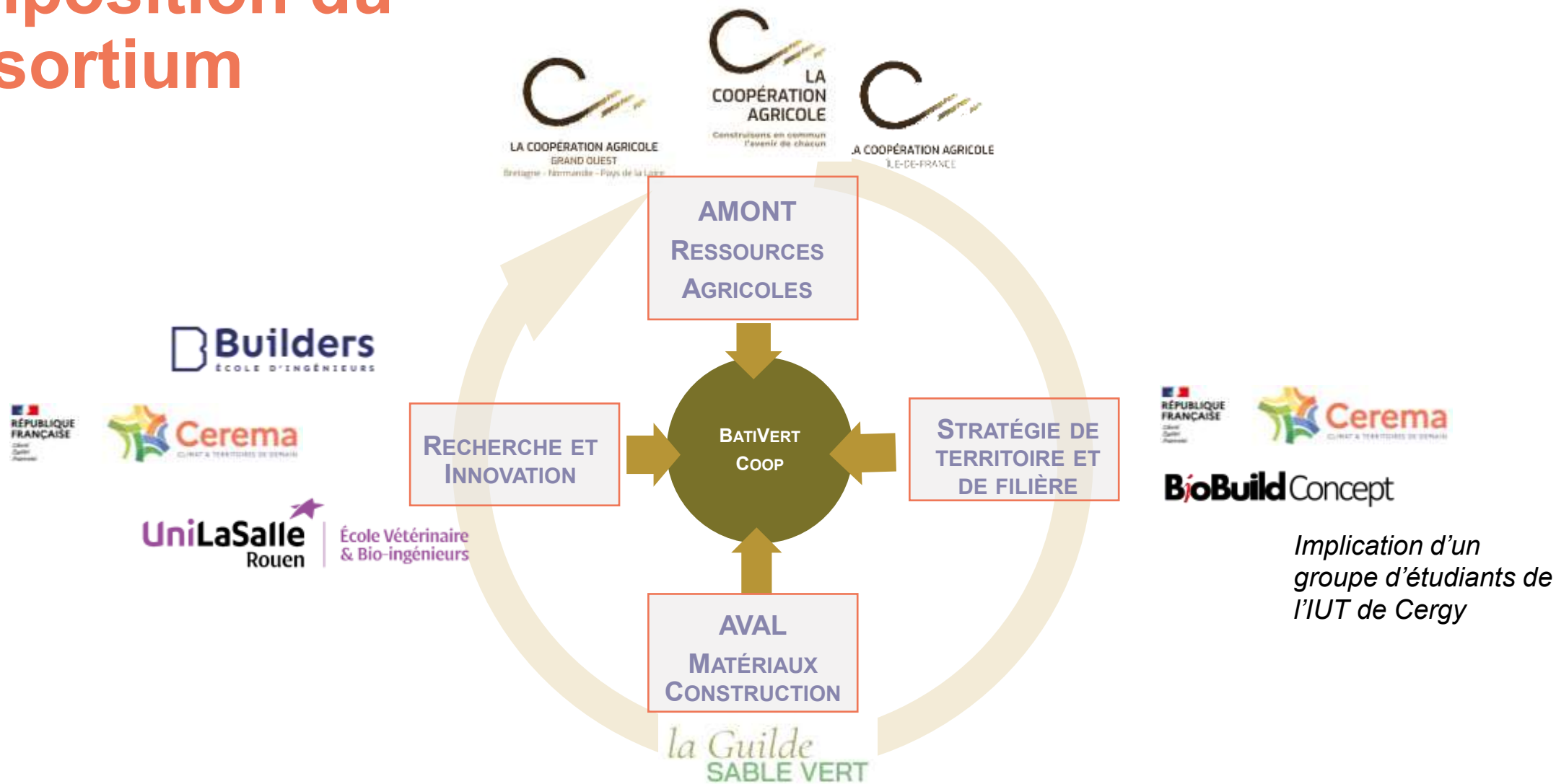
Cohérence avec les exigences
réglementaires
Changement climatique :
atténuation et adaptation



PERFORMANCES ÉCONOMIQUES

Rémunération des acteurs de
la chaîne de valeur basée sur
un business plan coconstruit
avec les acteurs locaux,

Composition du consortium



Différentes étapes du projet



1

ÉTAT DES LIEUX ET ÉTAT DE L'ART

Cartographie des acteurs et des ressources
Recensement des acquis techniques et scientifiques



2

ÉLABORATION ET ÉTUDE DE SCENARII

Proposition de scenarii de filière
Validation technique des hypothèses
Concertation avec les acteurs
Choix d'un projet de filière territoriale

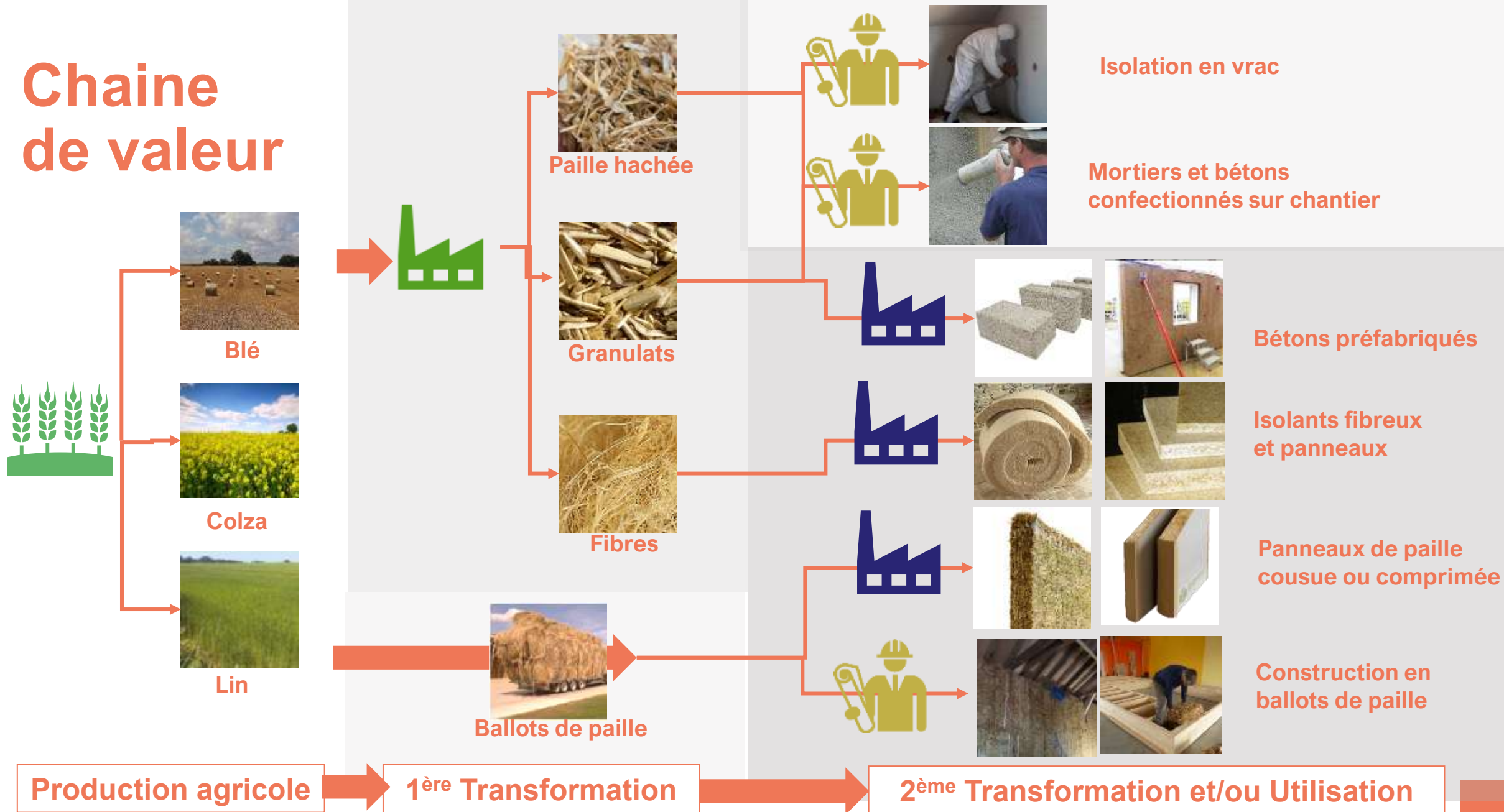


3

PLAN STRATÉGIQUE DE DÉVELOPPEMENT

Consolidation des données spécifiques
Dimensionnement des moyens humains matériels et financiers
Offre produit et business plan

Chaine de valeur



Avancement

Finalisation de l'état des lieux et l'état de l'art

3 pistes génériques ressorties :

- **Granulats biosourcés à base de colza** pour mortiers et bétons ;
- **Panneaux isolants à base de paille de blé**, en laissant ouvert, à ce stade, le type de panneaux (paille cousue ou compressée) ;
- **Isolants en vrac** à base de blé ou colza.



Avancement

Stratégie de développement et concertation



- **Affiner les pistes:**
 - estimation des moyens à mobiliser,
 - identifier les faiblesses actuelles en termes de structuration des acteurs,
 - rapprochements possibles, ...
- **Démarrage des travaux de concertation:**
 - Questionnaires/ entretiens individuels panel d'acteurs cibles
 - Ateliers d'échanges par groupes d'acteurs (agricole et bâtiment)
- **Validation scientifique des hypothèses via essais laboratoires**

Enjeux

Faire communiquer le monde agricole et le monde du bâtiment



Construction d'une filière -> modèle économique à mettre en place

Le matériau seul ne suffit pas -> montée en puissance des dynamiques en s'appuyant sur les acteurs locaux

Site internet du projet: <https://bativertcoop-seine.org/>

virginie.cordier@cerema.fr / bernard.boyeux@biobuild-concept.com

A full-page background image of a misty mountain landscape at sunset. The sky is a gradient of orange and yellow, while the mountains are silhouetted against the light. A thick layer of mist fills the valleys between the peaks. In the center of the image, there is a semi-transparent white rectangular box containing the text "Merci de votre attention".

Merci de votre attention